



VODA -BOGASTVO HRANE -

Pripravila ekipa KAPLJICE IZ 1.N
Mentorica: Marjeta Vovk



VODA IN HRANA v verzih

Avtor: Matevž Jeršin

V Sloveniji ogromno jezer je in rek,
skoraj toliko kot je v gozdu smrek.

Voda prihaja iz oceanov in morja,
hrana pa iz dreves in širnega polja.

Da pa hrana ostane zdrava,
mora biti tudi voda prava.

Vodi škodi industrija,
in podobna nesmiselna norija.

Ne pozabimo še na odplake,
in druge človeške te napake:

iz tankerjev izliva se nafta in kurilno olje,
in pobije rib in ptic za celo polje.

Čista voda je res zelo pomembna,
drugače hrana ni raznolika in posebna.

Zato zbirajmo deževnico, ki iz neba prihaja,
in vrt in rože dobro nam napaja,

vrt pa gnojimo z naravnimi gnojili,
da ne bomo z umetnimi vode si kalili -

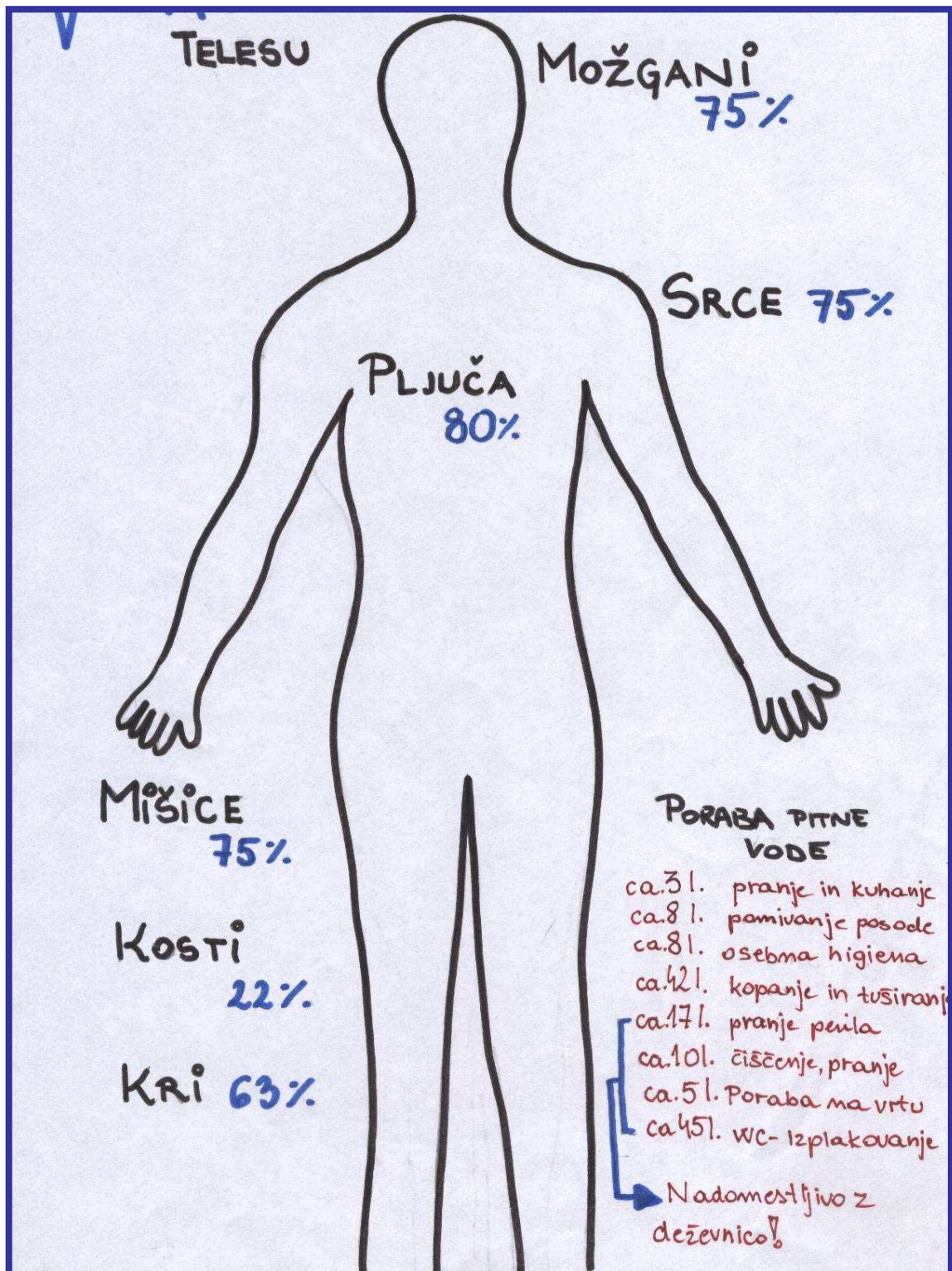
hrana nam bo bolj teknila,
če se strupov ne bo napila.

Tako sta se hrana in voda skupaj povezali,
in nam uporabne dobrine dali.

VODA IN ČLOVEŠKO TELO v skici

Avtorica: Tjaša Demšar, 1.N

Vodo prav res potrebujemo ... kar pogledajte si sestavo našega telesa (v odstotkih je podana vrednost vode)



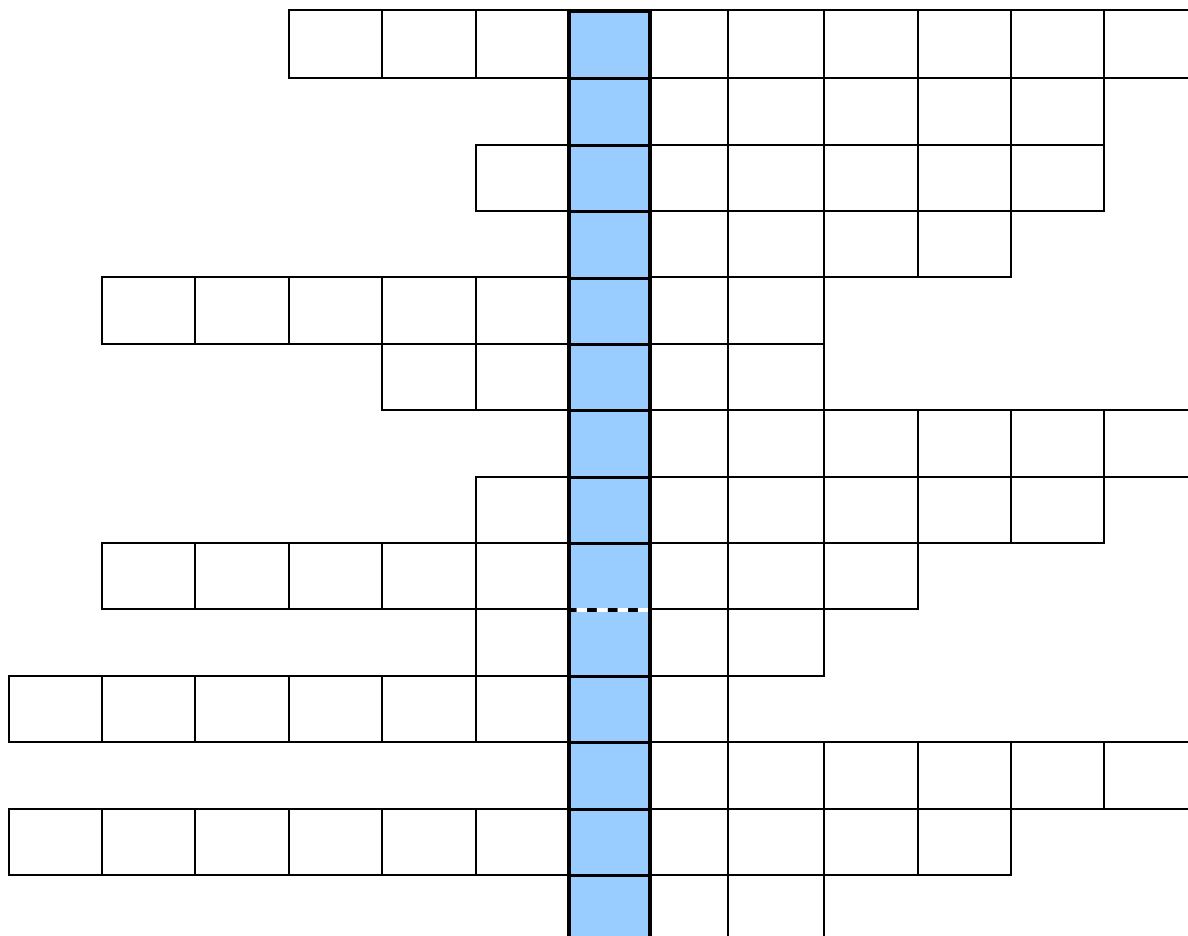
VODNA KRIŽANKA

Avtorica: Maša Jezeršek, 1.N

1. Katera celina obkroža zemeljski južni tečaj?
2. Katera je obmorska država v jugovzhodni Aziji, ki na vzhodu meji na Laos in Kambodžo, na jugu na Tajski zaliv in Malezijo ter na zahodu na Andamansko morje in Mjanmar?
3. Kako se imenuje edino jezero v Sloveniji, ki ima otok? _____ JEZERO
4. Po katerem mestu je dobilo ime Jadransko morje?
5. Najdaljša reka na svetu?
6. Katera je mejna reka med Slovenijo in Hrvaško, ki je dolga 90 km?
7. Katera je najdaljša reka z izviro in izlivom v Sloveniji?
8. Katera živila so na dnu prehranske piramide? _____ ŽIVILA
9. Največje presihajoče jezero v Sloveniji? _____ JEZERO
10. Katera je najbolj razširjena spojina na svetu?
11. Lahko je Tržiška ali Kamniška!
12. Največji zemeljski vzporednik!
13. Katera reka je »reka sedmih imen«?
14. Najdaljša reka v Afriki?

Pomoči!

Katera je mejna reka med Slovenijo in Hrvaško in je dolga 90 km? **Sotla.**

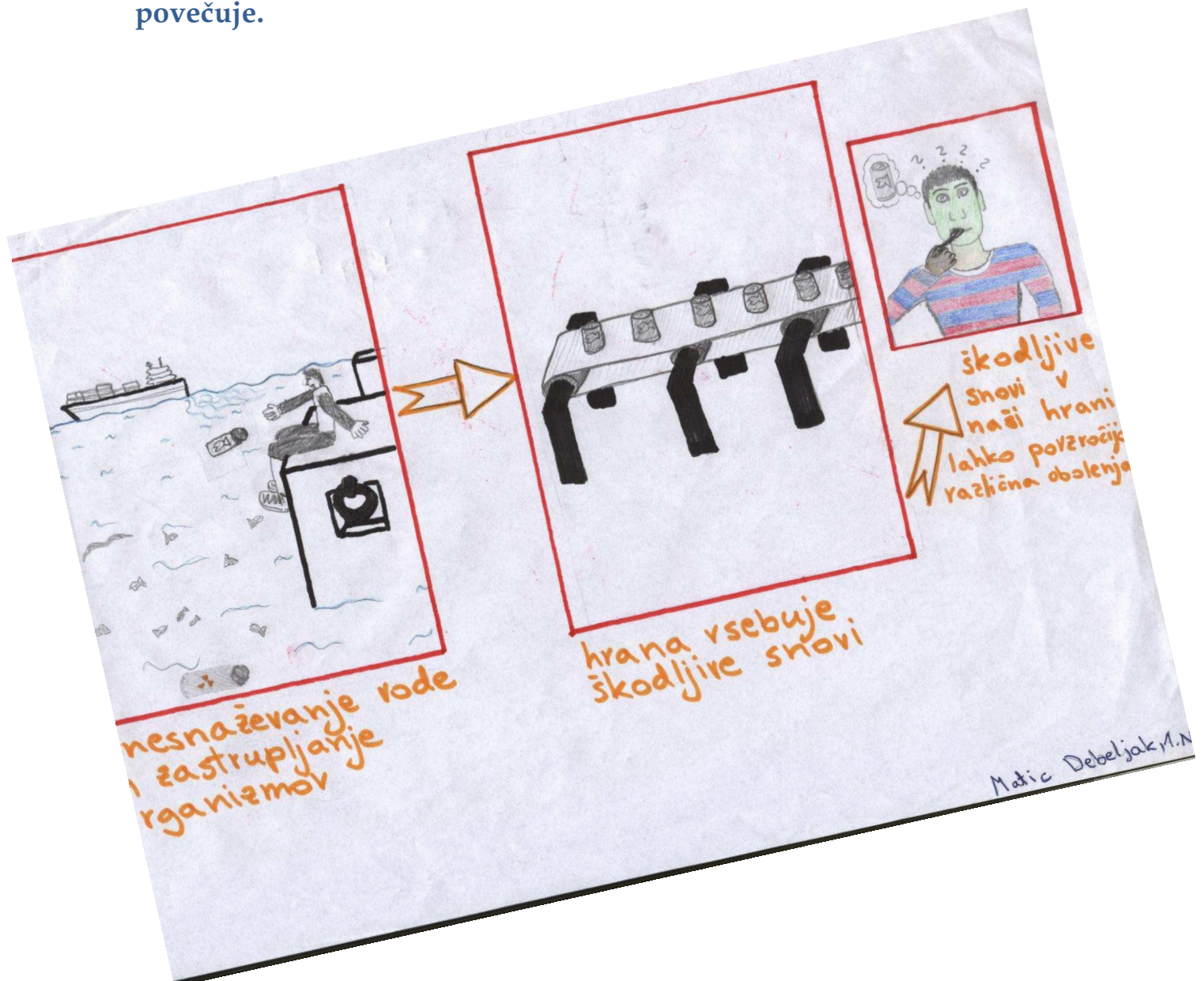


Onesnažena VODA v prehranjevalni verigi

Avtor: Matic Debeljak, 1.N

BIOAKUMULACIJA ali biološko kopičenje je kopičenje različnih strupenih snovi v organizmih oz. delih organizmov.

Strupene snovi se po prehranjevalnih verigah prenašajo iz ene prehranjevalne ravni v drugo in pri tem se njihova koncentracija še povečuje.



VODA kot Zbiljsko jezero

Avtor: Timotej Ribič, 1.N

Človek je ugotovil, da je voda za več stvari uporabna, zato so v Zbiljah po turističnem napadu leta 1953 postavili novo hidroelektrarno Medvode in ustvarili umetno - Zbiljsko jezero. Še istega leta je zaživel Turistično društvo, ki je kaj kmalu poskrbelo za polepšanje naselja, nove poti okoli jezera, čolnarno ...

V Zbiljsko jezero se zliva več potokov, ki nastanejo po dežju. Jezero naraste in odprejo zapornice pri hidroelektrarni, da voda odteče naprej po reki Savi. Ustvarjanje Zbiljskega jezera je velik poseg v naravo in povzroča tudi motnje pri kroženju vode, ker jo tam zadržuje.



Moč vode

Foto: Timotej Ribič, 1.N



Pogled na jezero, Krvavec in Smleški grad

Foto: Timotej Ribič, 1.N

Živali in rastline ne vedo, da je to jezero umetno in si prav tako kot v naravnih jezerih ustvarjajo svoje življenje.

Vabljeni na izlet in ogled!

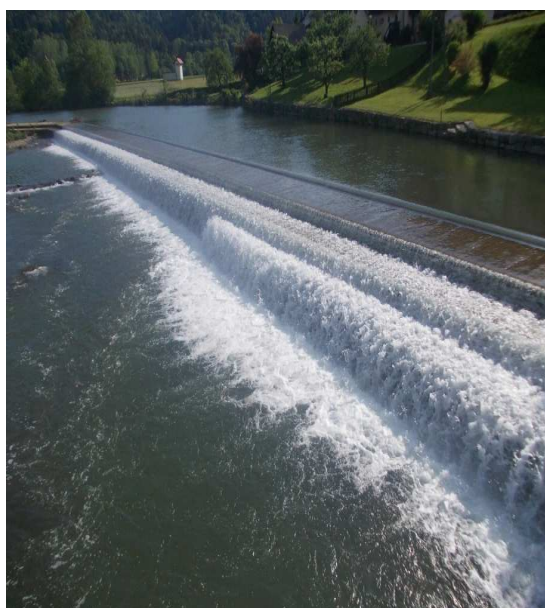
Viri : Wikipedija, Knjiga o jezerih, Google

REKA SORA

Avtor: Miha Velikanje

Reka Sora, se nahaja po vsej dolžini od Škofje Loke pa do izlita v reko Savo pri Medvodah. Tako kot Sava ima dva rojstna kraja: severni krak je Selška Sora, južni krak pa Poljanska Sora. Samo ime reke izhaja iz poljanske besede »Sofra«, kar pomeni vzkipeti ali zavreti in s tem predstavlja hudourniški značaj reke.

Sama onesnaženost reke je relativno majhna glede na število prebivalcev ob njej. Največ organskih odpadkov prejme na svoji poti čez Škofjo Loko in Medvode.



»Pence« - Bivše kopališče Poljanske Sore



Prebivalci reke Sore



Sotočje Selške in Poljanske Sore

Fotografiral: Miha Velikanje

Vodna kapljica v službi

Avtorica: Maša Černilec, 1.N

