

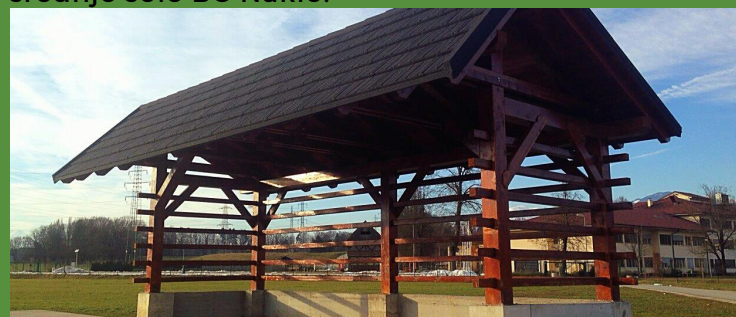
Kaj potrebujemo vzeti s seboj na izlet?

- hidracijski meh ali tekočina v bidonu,
- ustrezna zračnica (bolje dve),
- krpice in lepilo za popravilo zračnice,
- tlačilka za pnevmatike,
- večnamensko orodje (ključi imbus in torks, orodje za verigo),
- orodje za montažo plaščev,
- prenosni telefon (polna baterija!),
- komplet za prvo pomoč,
- povezovalni člen za verigo,
- vezice,
- nekaj gotovine,
- osebni dokument in kartico z osebnimi podatki.

PAZIMO, DA IMAMO IZPRAVNO IN PRECLEDANO KOLO!

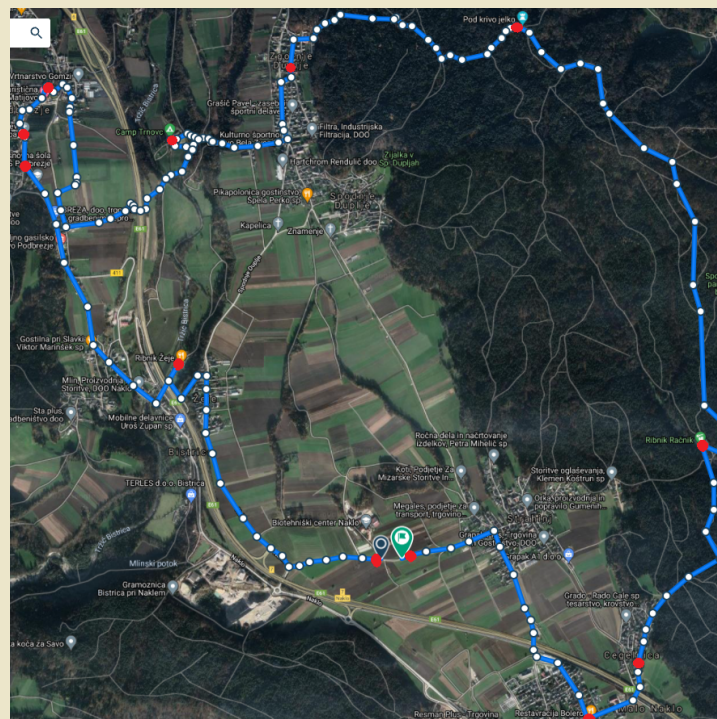
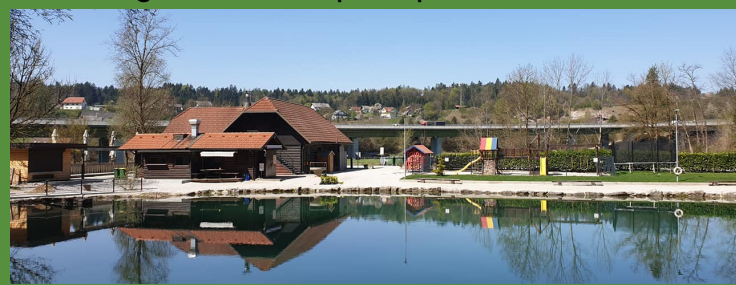
1. TOČKA- BC Naklo (Strahinj)

Našo pot pričnemo v Strahinju ob posestvu srednje šole BC Naklo.



2. TOČKA- RIBNIK ŽEJE

Na ribniku Žeje ponujajo tako komercialni, kot športni ribolov (postrvi), na voljo je otroško igrišče za okrepčilo pa brunarica.

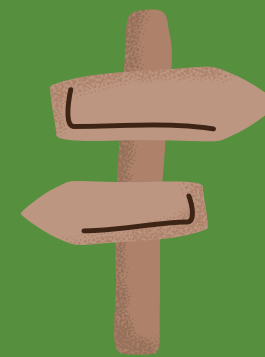


Biotehniški center Naklo
Biotehniški center Naklo
Strahinj 99, 4202 Naklo
Slovenija, EU
Tel.: ++386 4 277 21 00
E-naslov: info@bc-naklo.si
Davčna št.: 66817994



POTEP S KOLESOM PO NAKLEM

Spodbudimo trajnostno mobilnost s klateškim kolesarjenjem - **V OKVIRU AKCIJE OB TEDNU EVROPSKE MOBILNOSTI**



4. TOČKA- PODBREZJE

-Osnovna šola Podbrezje

-cerkev sv. Jakoba (v gotskem stilu),

-opazimo lahko kipe znanega Poljskega kiparja

Petra Žiwobskega, ti upodabljajo znamenite

Podbrežane, kot so: Franc Pirc (misijonar in

spodbuditelj sadjarstva v Podbrezjah), Ivana

Kobilica, Karel Mauser in Mimi Malenšek,

-Tam potekata tudi peš in kolesarska Jakobova

pot (oznake-nalepke, školjka),

-Cerkev sv. Benedikta in Žalostne Matere Božje

na Taboru- Taborska cerkev, (legenda o taborski

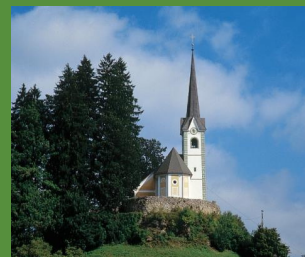
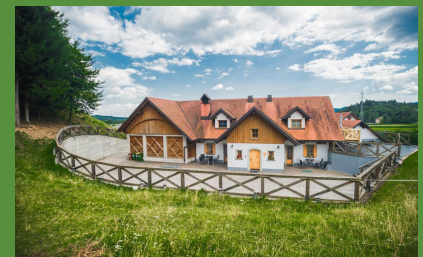
Urški),

-Kmetija Matijovc- turistična kmetija z dolgo

sadjarsko tradicijo in tradicijo imen na črko J,

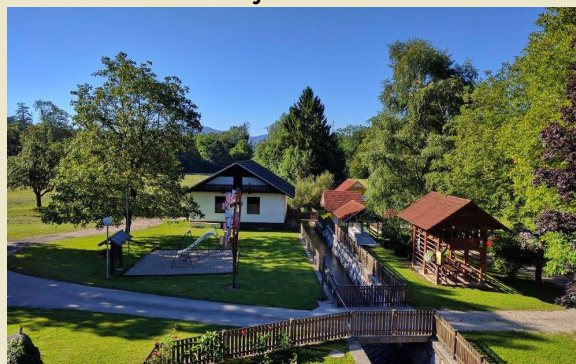
-značilna podbreška potica s suhimi jabolčnimi

krhlji.



5. TOČKA- KAMP TRNOVC

-Kamp Trnovec ponuja 50-60 prostorov za postavitev prikolic ali šotorov, gostinjski in sanitarni objekt, izposoja koles ter druge športne in prostočasne dejavnosti.



6. TOČKA- ZGORNJE DUPLJE

-GRAŠČINA DUPLJE-Dupljanska graščina je omenjena že v 13.stol, opisal jo je tudi J. V. Valvasor koncem 17. stol. Današnji lastnik je od leta 1976 družina Mauser, (stavbo obnovili-deluje tudi kot razstaveni prostor).



7. TOČKA-Udin boršt

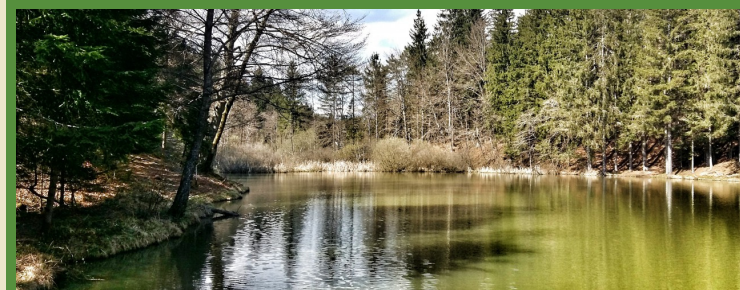
Udin boršt-Kraška-konglomeratna, ledeniška terasa s statusom krajinskega parka,

-KERIVA JELKA-njo so se v letih od 1825 do 1853 zbirali rokovnjači (prestopniki) v rokovnjaškem taboru (kožarice-zavetja).



7. TOČKA-Ribnik Želin/Račnjak

Ribnika sta nastala z zaježitvijo Želinjskega potoka, ki se vije skozi spominski park. Obsega 1ha in je globok 2,5 m. V njem pa lahko najdemo:krape, lineje, klene...



9. TOČKA-Ceglunca

V Ceglunci so včasih žgali obleko, saj je zemlja tam ilovnata. Ilovico pa prinašajo nalivi iz Udinboršta.Premore tudi najstarejšo hišo nakelskega področja in novo ustvarjeno učno pot.



10. TOČKA-Naklo

Kolesarski izlet lahko zaključimo v Naklem (blizu naše izhodiščne točke).